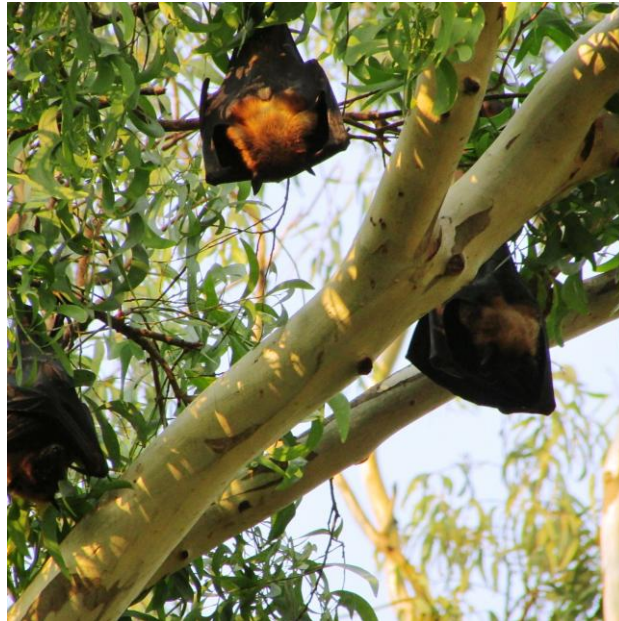


Fledermäuse



Es gibt ungefähr 1.000 verschiedene Fledermausarten. So sind die Fledermäuse die artenreichsten Säugetiere nach den Nagetieren.

Wie fängt die Fledermaus ihre Beute? : Die Fledermaus hat keine richtigen Arme, denn sie hat ja Flügel. Nur den Daumen sieht man noch ein bisschen. Wenn man genau hinsieht, sieht man noch als einen kleinen Stummel den Daumen. Aber Fledermäuse sind nicht so geschickt wie wir Menschen mit unserem Arm. Deshalb können sie auch nicht ihre Beute einfach in den Mund stecken so wie wir unser Essen einfach in den Mund stecken können. Fledermäuse haben es also etwas schwerer, aber auch sie haben verschiedene Methoden zu fressen. Und

die gehen so: 1. Die Fledermaus nimmt ihren Schwanz und führt ihre Beute in den Mund. 2. Sie kommt angeflogen und nimmt die Beute sofort in den Mund. 3. Sie nimmt ihren Flügel und führt die Beute zu ihrem Mund. Es gibt aber auch Fledermäuse die auf dem Boden ihre Beute fangen. Doch es ist für die Fledermaus schwer ihre Beute so zu fangen, denn der Mund der Fledermaus ist sehr klein und die Beute bewegt sich ja auch. (Vivien)

17.04.2012

Friesen

Aussehen: großrahmige Pferde mit gewölbtem, hoch angesetzt, meist sehr kräftigen Hals

Stockmaß: 155-175 cm

Farben: nur Rappen (schwarz)

Haupteinsatzgebiet: Fahr- und Reitpferd

Hauptsuchtgebiet: Niederlande

Verbreitung: in Europa starke Verbreitung

Ursprung: Westfriesland

Nahrung: so wie alle anderen Pferde auch Heu, Gras, Hafer, Bananen, Karotten, Äpfel, Rote Beete

Besonderheiten: Friesen sind ruhige, sanfte, freundliche aber auch sensible Pferde. Friesen werden auch „schwarze Perlen Frieslands“ genannt. Sie sind allerdings auch Zirkus-Pferde.



(Nicole)

06.03.2012

Steckbrief: Der Berggorilla

Größe: ca. 1,75 m.

Gewicht: ca. 260 kg.

Lebensraum: In tropischen Regenwäldern und in den Bergen Afrikas.

Anzahl der Tiere in der Gruppe: In der Gruppe von Gorillas leben meistens 5 bis 20 Tieren. Sehr selten leben in der Gruppe 30 Tieren.

Nahrung: Blätter, Brennnesseln, Stängel, Wurzel, Früchte, Rinde, Knollen und junge Pflanzentriebe.

Anzahl der Berggorillas auf der Welt: Es gibt ungefähr nur noch 700 Berggorillas.

Tragzeit: 251-289 Tage beträgt die Tragzeit von Gorillas. Gorillas bekommen meistens 1 Kind, selten bekommen sie 2 Kinder.

(Maarten)



Pappmache AG

Bei der Pappmache AG macht man Figuren aus Zeitungspapier und Tapetenkleister.

Das braucht man um eine Figur aus Pappmache zu machen:

1. Tapetenkleister
2. klein gerissenes Zeitungspapier
3. eine Plastikschiessel
4. eine leere Toilettenpapierrolle
5. Stoff für die Kleidung
6. Pappmache-Pulver (ist Tapetenkleister mit Wasser und kleingerissenes Zeitungspapier)
7. Wasser

So geht es:

Nimm eine leere Toilettenpapierrolle und stopfe einen Zeitungsknüttel oben in das Loch. Zerreiße Zeitungspapier und lege die mit Tapetenkleister beschmierten Schnipsel, die ungefähr eine Größe von 2 Euro-Stücken haben, vorsichtig auf den Kopf (Zeitungsknüttel).

Eine Woche später: Nun ist der Kopf steinhart. Zerreiße wieder Zeitung zu Zeitungsschnipsel und tue die mit Kleister beschmierten Schnipsel vorsichtig auf den Kopf wie die Woche vorher.

Eine Woche später: Mache das gleiche wie die Woche davor.

Eine Woche später: Bestreiche den Kopf mit der angerührten Pappmache-masse und forme was du formen willst.

Eine Woche später: Jetzt ist der Kopf sehr hart. Klebe Haare oder so auf den Kopf. Jetzt kannst du dir passende Klamotten für die Puppe aussuchen.

(Louisa und Pauline)



28.03.2012

Kopfläuse

Läuse sind nicht sehr nette Kopfmithbewohner. Sie krabbeln und dadurch juckt man sich sehr häufig am Kopf. Mann erkennt, dass man Läuse hat, wenn es auf dem Kopf juckt und es hinter den Ohren rot ist. Wenn man den Läusebefall bemerkt, sollte man alle Sachen einfrieren oder waschen. Und die Haare mit Läuseshampoo einreiben.

Steckbrief

Name: Kopfläuse

Wissenschaftlicher Name: *Pediculus humanus capis*

Alter: Männchen können bis zu 15 Tage alt werden und die Weibchen bis zu 31 Tage. Danach sterben sie automatisch.

Stamm: Gliederfüßer

Klasse: Insekten

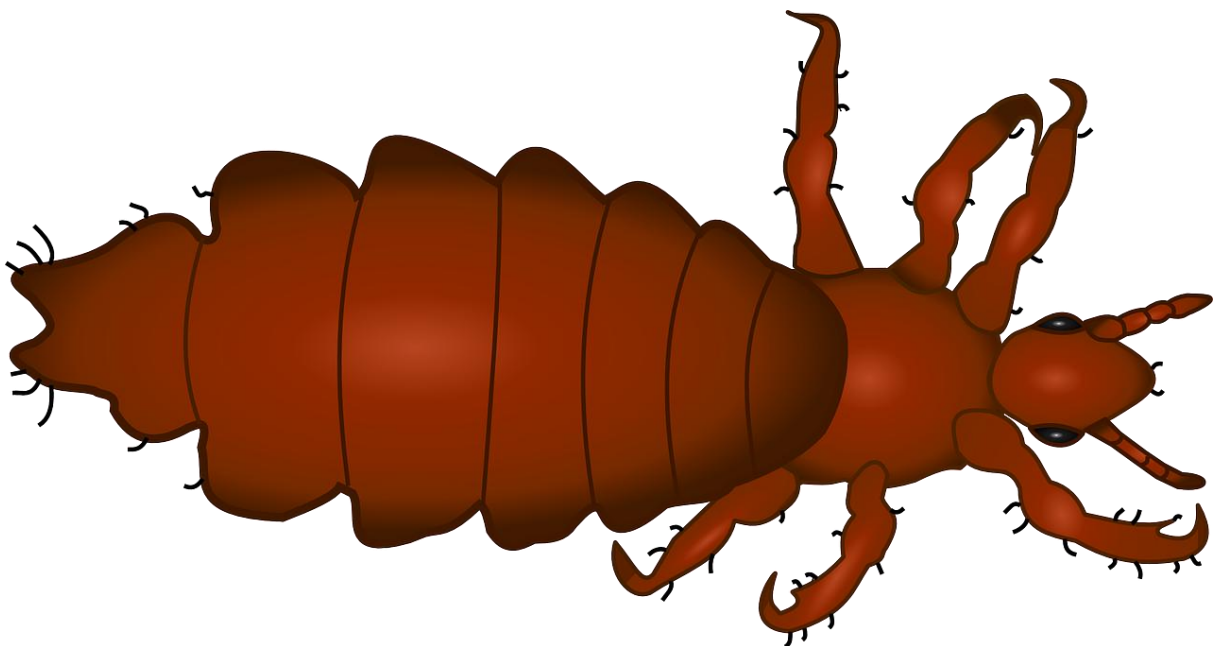
Ordnung: Tierläuse

Familie: Menschenläuse

Art: Menschenläuse

Unterart: Kopflaus

(Vivien)



21.04.2010

Papageien

- Aussehen:** Größe: bis 40 cm hoch und 1 m lang, Gewicht: 450 Gramm, der Papagei hat Federn.
- Lebensraum:** Der Halmahera P. lebt in Wäldern, Savannen und auf kleinen Inseln um Neuguinea und Indonesien. Der Grau P. lebt am allerliebsten im Wald z.B. in Mangrovenwäldern oder in Regenwäldern, man sieht in aber auch an Flussmündungen und in den Steppen Afrikas.
- Nahrung:** Papageien ernähren sich von pflanzlicher Kost wie: Früchte, Samen, Blüten, Blätter, Rinde und Wurzeln mit je tierischer Beikost, vor allem Insekten und Insektenlarven.
- Besonderes:** Etwas Besonderes des Papageis ist seine Pinselzunge. Sie dient ihm dazu Flüssigkeiten aufzunehmen. Dann dient im sein Schnabel zum klettern und um harte Schalen aufzuknacken. Und er führt seine Nahrung mit dem Fuß zum Mund, was nur in Ausnahmefällen in allen Vogelgruppen vorkommt.
- Alter:** Papageien können 50-80 Jahre alt werden.
- Vermehrung:** Das Weibchen legt immer 2 Eier. Und die muss sie dann 26-29 Tage brüten. In den 26-27 Tagen kann das Weibchen das Nest nicht verlassen. In der Zeit kommt das Männchen und füttert das Weibchen.
- (Vivien)



Die Nordischen Götter

Die Wikinger stellten sich ihre Welt wie einen riesigen Baum vor. Sie nannten ihn Yggdrasil, den Weltenbaum. In der Krone des Baumes, in Asgard, leben die Götter. Das Himmelreich Asgard stellen sich die Wikinger als große Burg mit 12 wunderschönen Palästen für die Götter vor.



Im Palast von Odin befindet sich Walhalla, eine prächtige Halle mit 540 Toren. In diese riesige Halle bringen die Walküren die Tapfersten ge-

fallenen Krieger vom Schlachtfeld. Walküren sind kriegerische Halbgötter, die den Helden auf dem Schlachtfeld beistehen, wenn sich Odin für ihre Seite entschieden hat.

In der Mitte des Weltenbaumes, in Midgard, sind die Menschen zu Hause, in Muspelheim leben die Feuerriesen und in Schwarzalbenheim leben die Zwerge. Ganz unten, unter den Wurzeln, liegt das Totenreich Hel und Nilfheim, eine eisige Welt, die von Frostriesen bewohnt wird. Außerdem leben hier an einem Brunnen, aus dem sie den Weltenbaum begießen, die Nornen. Nornen sind Schicksalsgöttinnen, welche die Lebensfäden der Menschen spinnen, bemessen und am Lebensende durchschneiden.

Wer ist wer in Asgard ?

- Odin: Oberhaupt der Asen, Gott der Schlachten, Weisheit und Magie.
- Thor: Gott des Donners.
- Tyr: Kriegsgott
- Frigg: Gemahlin des Odins, Schutzgöttin der Ehe und Mutterschaft.
- Baldur: Gott des Lichts.
- Loki: Luftgott, Lügengott.
- Urd, Verdandi, Skuld: Nornen, Schicksalsgöttinnen.

(Maarten)

Internettipp

Reise durch das Sonnensystem



Ich reise durch das Sonnensystem. Da fliegt man durchs All und lernt alles über Planeten und Kometen. Man lernt aber auch, wie weit der Planet von der Erde oder der Sonne entfernt ist. Die Größe der Sonne und des Planeten, wie viele die Monde der Planet hat und auch die Namen der Monde und der Planeten kann man sich anschauen.

Es schweben auch zwei Sonden durchs All. Findet ihr sie?

Ihr findet das Spiel auf www.blinde-kuh.de, wenn ihr nach „Weltraum“ sucht.

Besonders gut finde ich, dass man das Raumschiff selbst lenken kann und so von der Sonne an allen Planeten vorbei bis zum Pluto fliegen kann. Leider kann man nicht auf den Planeten landen.

(Linus)